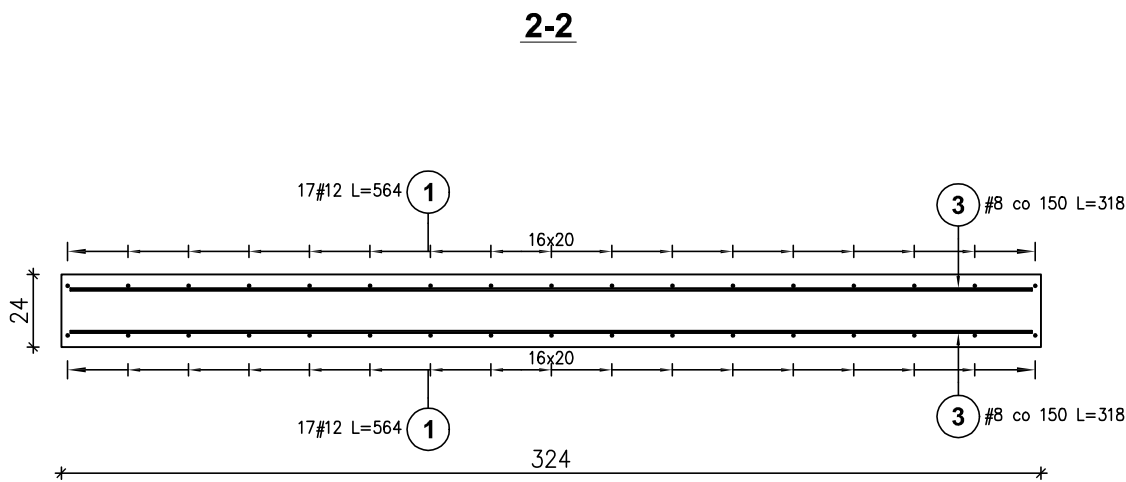
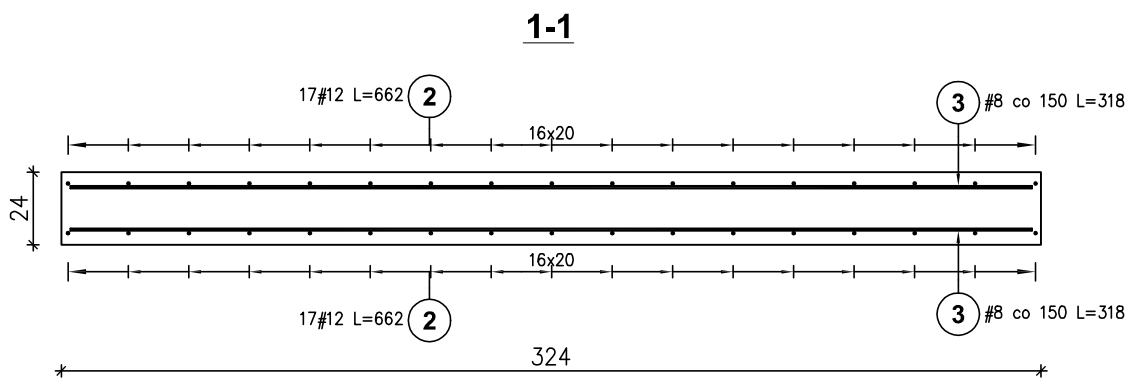
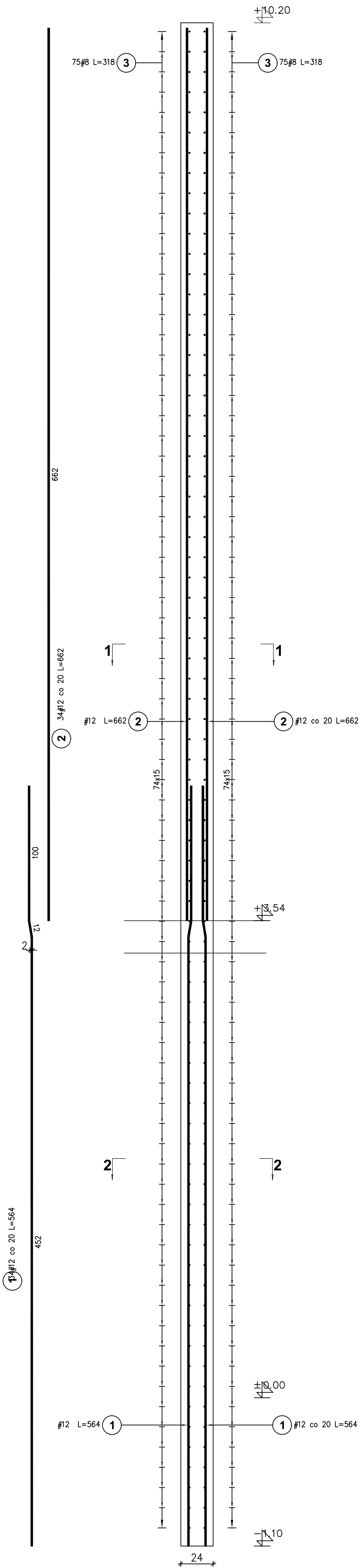


ŚCIANA SCZ-1 - 1 szt.



Poz.	Stal		Długość (cm)	Ilość			Długość łączna (m)	
	#	A-IIIIN		w elemencie	ogółem	elementów	A-IIIIN	
							# 8	# 12
1	12		564	34	34	1		191,76
2	12		662	34	34	1		225,08
3	8		318	150	150	1	477,00	
Długość wg średnic (m)							477,00	416,84
Masa 1 m pręta (kg/m)							0,40	0,89
Masa łączna wg średnic (kg)							188,42	370,15
Masa łączna wg gatunku stali (kg)							558,57	
Ogółem (kg)							558,57	



MIROSŁAW BURTA
ZAKŁAD USŁUGOWY
08-110 SIEDLCE, UL.GRABIANOWSKA 23

PROJEKT TECHNICZNY

1.ROZBUDOWA I PRZEBUDOWA BUDYNKU ZESPÓŁU SZKOLNO PRZEDSZKOLNEGO W NIWISKACH O SALE GIMNASTYCZNA, WRAZ Z ŁĄCZNIKIEM ORAZ ZAPLECZEM SANITARNO- SZATNIOWYM

2. BUDOWA WEWNĘTRZNEJ INSTALACJI GAZU ORAZ INSTALACJI ZBIORNIKOWEJ NA GAZ PŁYNNY ZE PODZIEMNYM ZBIORNIKIEM O POJ. 6400L

3. MONTAŻ ZBIORNIKA NA DESZCZÓWKĘ O POJ. 20m3

4. BUDOWA PLACU ZABAW

W RAMACH ZADANIA: - BUDOWA SALI GIMNASTYCZNEJ Z ZAPLECZEM SANITARNO SZATNIOWYM W NIWISKACH

ŚCIANA SCZ-1 zbrojenie

RYSUNEK NR PW-KZ-24

SKALA: 1:25

MIEJSCE I DATA:

SIEDLCE, CZERWIEC 2025

INWESTOR:

LOKALIZACJA:

Gmina Mokobody z siedzibą
Plac Chreptowicza 25,
08-124 Mokobody

Działka nr 173/2,
Obręb Niwisk 142604_2.0012,
Ul. Rynek 21,
08-124 Mokobody, gmina Mokobody

AUTOR PROJEKTU:

mgr inż. Paweł Ciszewski
MAZ0542/POK/12 upr. do projektowania bez
ograniczeń w spec. konsr.-budowlanej

PODPIS:

SPRAWDZAJĄCY:

mgr inż. Jolanta Chojęła
MAZ0777/PWBK/16 upr. do projektowania
bez ograniczeń w spec. konsr.-budowlanej

PODPIS: